

売上高と推移



23億円

業界全体の市場は頭打ちであるものの、市場内シェアの拡大や新規市場の発掘によって、業容は年々確実に拡大している。元来参入障壁が高いという業界事情のため、内部シェアを維持向上させることで、今後さらに優位に事業を展開できるポテンシャルは高まるという。

※2018年4月現在

経常利益

経常利益

1.7億円

四半世紀以上にわたって安定して黒字確保となっており、中長期間で見ても増収増益のトレンド。

※2018年4月現在

平均年収

380万円

一時的に高水準の年収を得るというよりも、グループ会社を含めて定年後にもわたって安定した雇用を福利厚生を全員に対して維持継続していくというのがロイヤルコーポレーションの雇用ポリシー。

※2018年4月現在

業界で1位を誇る

運転免許 指定自動車教習所 卒業生数広島県内1位

労働系免許 登録教習機関 卒業生数全国1位

登録小型船舶教習所 卒業生数全国1位

3事業部門において、それぞれで業界内のトップシェアを誇り、全国的にも免許学校では高い知名度を誇る。県内でのロイヤルドライビングスクールの知名度はさることながら、広島クレーン学校においても、出張講習によってさまざまな方面より根強い支持を得ているほか、県外遠隔地からの集客力も高いことが特徴。また、マリンライセンスロイヤルは全国的な展開と、既存教習スキルの応用発展によって、質の高いサービスを提供しており、堅い支持を得ている。

※2018年4月現在

社員数

289人

男女比7:3

国家資格を取得し、安定した職種ということもあり、近年では女性インストラクターの増加が特徴的。

※2018年4月現在

年齢構成・平均年齢

年齢構成

20代	67人
30代	69人
40代	52人
50代	42人
60代	26人
70代	3人

平均年齢

36歳

1996年のロイヤルドライビングスクール広島（広島市）における普通車公認取得以降、広島事業所の順調な規模拡大と、2008年のマリンライセンスロイヤルの立ち上げに伴う東京・名古屋・大阪進出により、業容は順調に拡大。そのため、業務拡大への対応と、さらなるサービスの拡充に向け、近年では新卒学卒者を中心に積極的に採用。柔軟な思考力と若い行動力で次世代へ向けたさらなる推進力を育成している。

※2018年4月現在

新卒と中途の割合は

4:6

※2018年4月現在

Shinsotsu

Chu-to

業種柄、一部の職種では中途採用でしか補充できないものもあるが、全体的にみると、近年では圧倒的に大学新卒者の割合が多くなっている。

出身地と出身校

出身地

広島県

山口県

大阪府

岡山県

愛媛県

出身校

福山大学

広島修道大学

広島経済大学

尾道市立大学

安田女子大学

※2018年4月現在

地元広島出身者が多いものの、U・I・Jターン就職者も多い。地元に着した企業のため、自然と地元大学を中心とした社員が多くなっているが、近年では都市部の大学や国公立大学の割合も増加傾向。

平均勤続年数

17年

80歳近くまで雇用延長で勤務している実績もある。特に国家資格取得によって安定したキャリアを構築できるとと、それを支える計画的なジョブローテーションを実現している。

※2018年4月現在

離職率



8.7%

(3年以内の離職率)

新入社員のうちから、横断的なさまざまなプロジェクト企画に取り組んでおり、若年世代からさまざまな経験を積むことができることも、大きな魅力。

※2018年4月現在

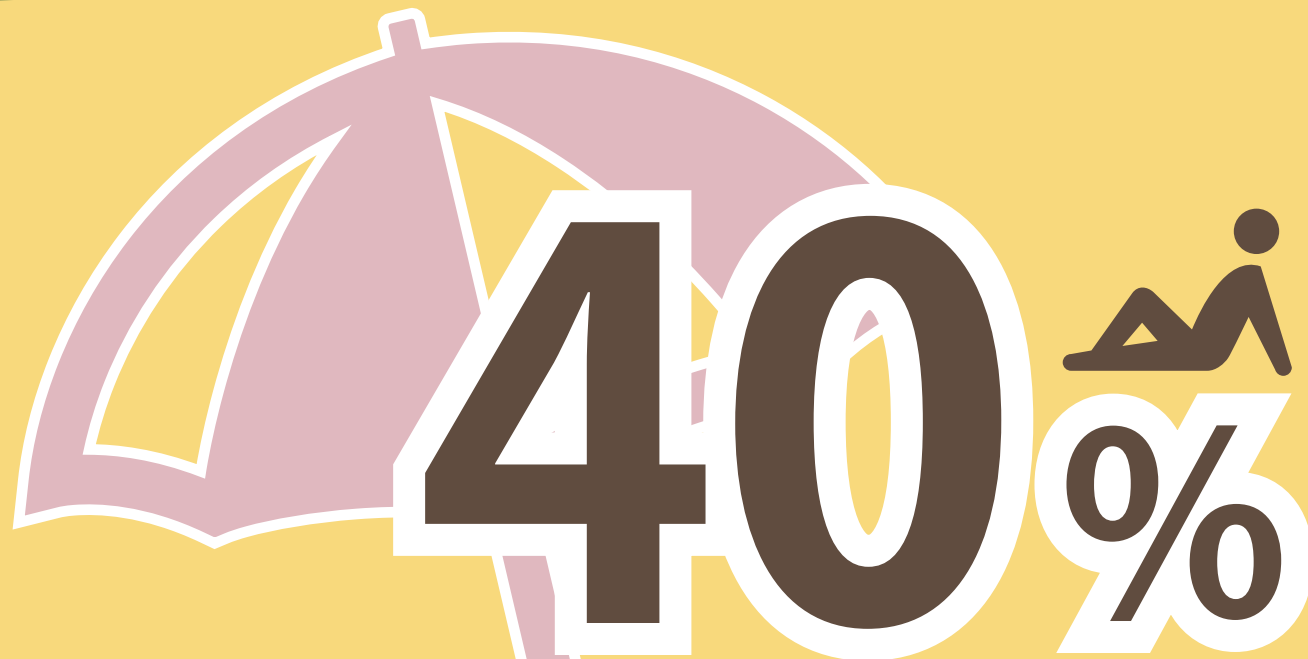
平均残業時間

21時間/月

繁忙期と閑散期の差があるが、平均すると上記の残業時間。
現在、さまざまな働き方改革を社内で行っており、残業時間はさらに改善され短縮傾向にある。

※2018年4月現在

有給休暇取得率

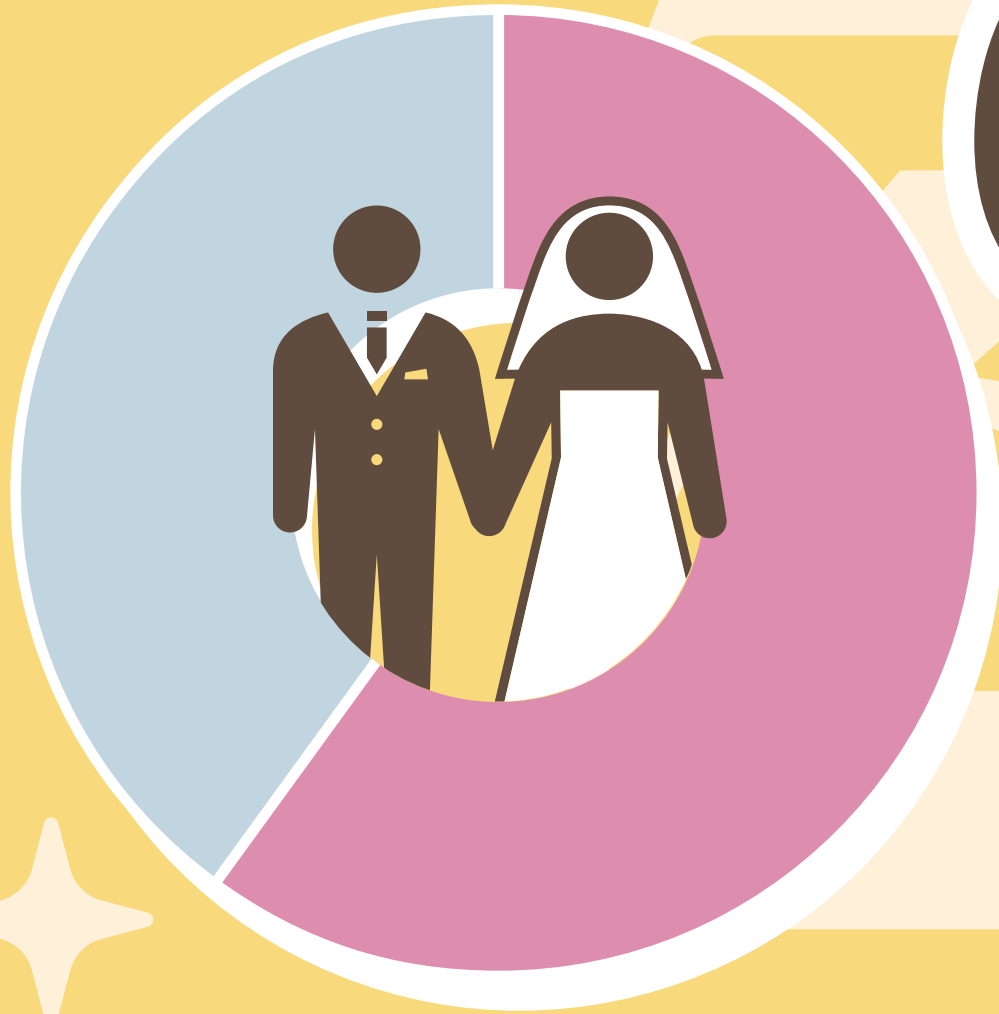


40%

計画的有給取得制度を設立するなど、年々有給休暇の取得率は向上している。単に休暇を増やすだけではなく、マリンスポーツがストレスを軽減する効能に注目し、従業員が自由に利用できるクルーザーを購入するなど、多面的に福利厚生を充実させている。

※2018年4月現在

既婚率



63%

最近では入社後数年で結婚する社員が多いという。

※2018年4月現在